

Orientaatiota taloudesta

Kaupunginhallitus 23.8.2021

Sisältö

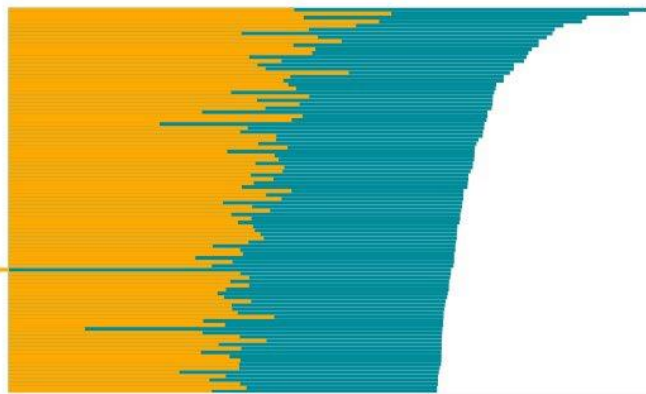
- Muutama sana verotuloista
 - Järvenpää tasapäistämisen uhrina
 - Tilitysviiveet ja koko maan tilanteen vaikutus
- Kunnan tasapainosäännöt
 - Miksi emme voi vain ratkaista velalla, kuten valtio tekee
- Asioiden väliset yhteydet
 - Poistojen ja investointien välinen yhteys
- Miten sote muuttaa pelisääntöjä?
 - Mitä tarkoittaa hyvä veronmaksaja?

Miksi verotulot eivät kasva
räjähdysmäisesti **heti** vaikka
väestö kasvaa?

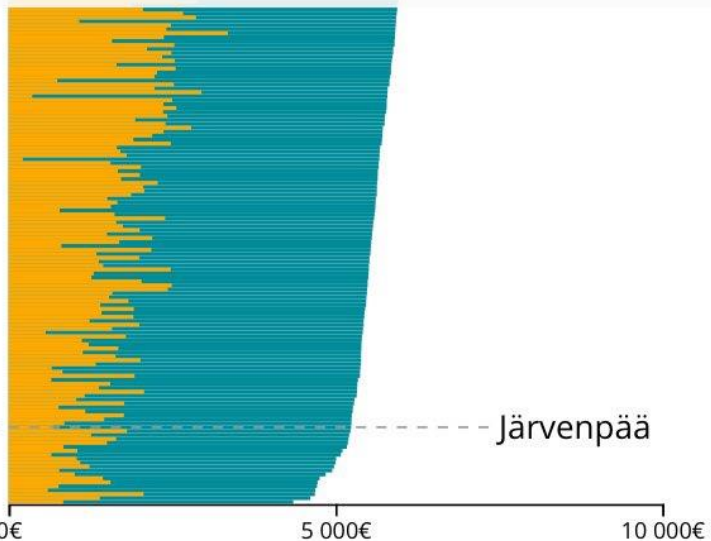
Eli muutama sana verotulojen tasauksesta ja tilitykseen liittyvistä
viiveistä



Valtionosuudet Verot



Pelkkien verotulojen sijaan lajittelemme kunnat nyt niiden *kokonaisverorahoituksen* mukaan. Huomasitko, kuinka Järvenpään asema suhteessa muihin kuntiin muuttui?



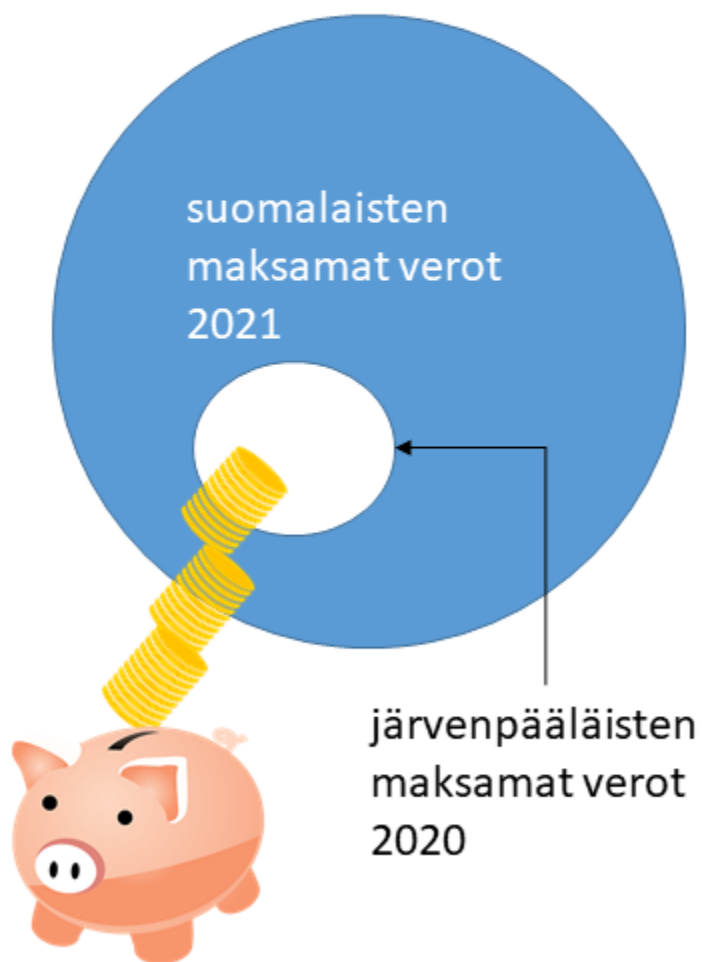
Muutamia päähavaintoja

- Järvenpää siis onnistuu houkuttelemaan nimenomaan hyviä veronmaksajia
- Valtionosuusjärjestelmä ja verotulotasaus vain "tasoittavat" kokonaistilanteen kaupungin tappioksi
- Tämä on yksi syistä miksi Järvenpäässä (ja Keski-Uudellamaalla laajemminkin) käytetään muihin kuin sotepalveluihin varsin vähän rahaa. Valtio siirtää sen tasauksina paikkakunnille, jotka tarvitsevat sitä enemmän. Ja varmaan tarvitsevatkin, hyvä kysymys on että kuinka paljon?
- Eri kuntia on voi halutessaan tutki Ylen ansiokkaasta jutusta aiheeseen liittyen: [Onko kuntasi valtion elätti vai seisooko sen talous omilla jaloillaan? Ylen kuntaverokoneesta näet, mistä kuntasi ottaa rahansa | Yle Uutiset | yle.fi \(https://yle.fi/uutiset/3-11614348\)](https://yle.fi/uutiset/3-11614348)

Kunta saa aina osuutensa kaikista veroista sen mukaan mikä on asukkaiden maksamien ja koko maan välinen suhde eli jako-osuus.



Jos kuntaan muuttaa lisää veroja maksavia asukkaita ja koko maan verotulot pysyvät samana, kunta saa enemmän veroja.



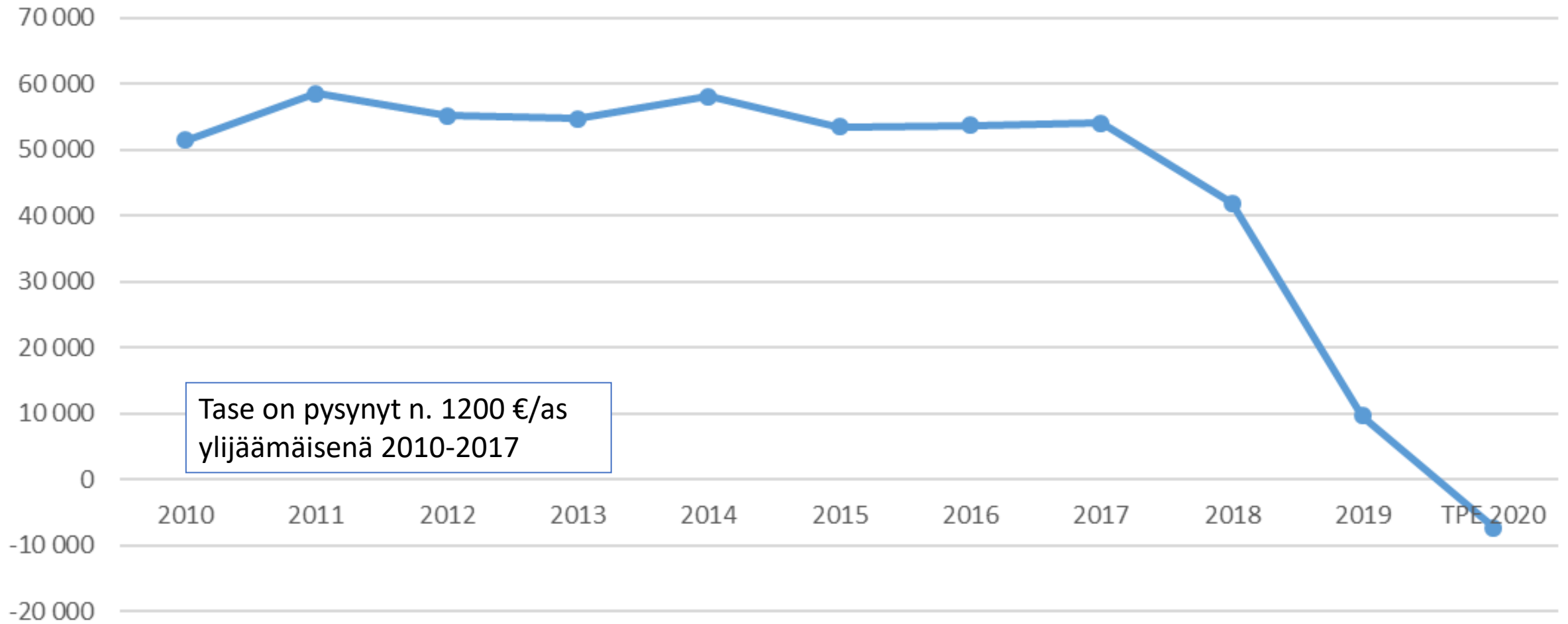
Mutta vaikka kuntaan muuttaisi lisää veroja maksavia asukkaita ja koko maan verotulot pienenevät, saa kuntakin vähemmän.



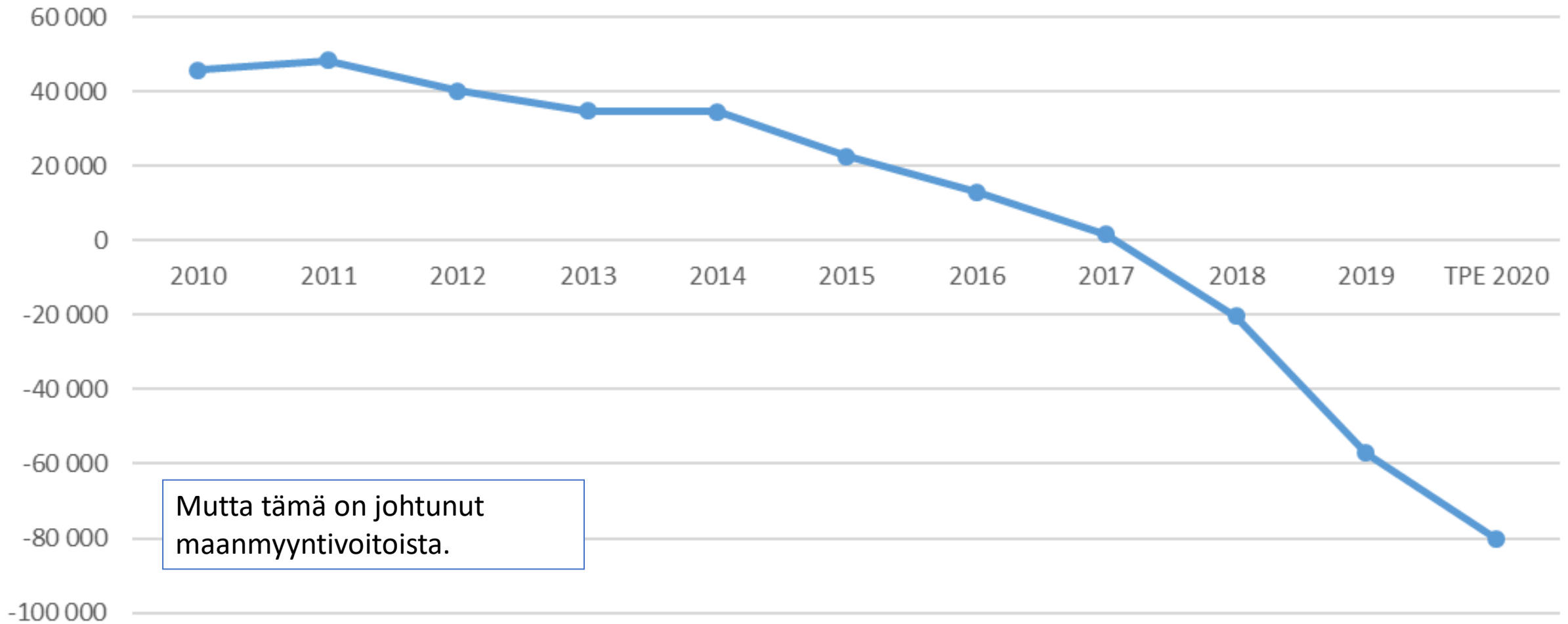
Kunnan tasapainosäännöt

Miksi on tasapainotettava ja miksi keinot ovat lyhyellä aikavälillä
rajalliset

Kertynyt yli/alijäämä 31.12



Kertynyt yli/alijäämä ilman maanmyyntivoittoja



Kertynyt ylijäämä Uudellamaalla ja Järvenpään kokoluokan kunnissa

Kunta	Tuloslaskelman tunnusluvut:			
	Asukas- luku 31.12. 2018	Tulo- vero- % 2018	Kertynyt yli-/ alijäämä, €/as.	
			Kunta	Kon- serni
Koko maa	5 517 919	19,84	2 061	2 297
Manner-Suomi	5 488 130	19,86	2 052	2 288
<i>minimi</i>	91	16,50	-1 585	-1 532
<i>maksimi</i>	648 042	22,50	12 167	12 167
Uusimaa	1 671 024	18,65	4 369	4 288
Helsinki	648 042	18,00	8 877	8 101
Kauniainen	9 615	17,00	5 637	5 383
Kerava	36 254	19,25	2 755	3 846
Rauma	39 360	20,00	2 740	3 541
Sipoo	20 666	19,25	780	2 910
Vantaa	228 166	19,00	2 048	2 864
Espoo	283 632	18,00	1 853	2 132
Pornainen	5 068	20,50	1 951	2 124
Kokkola	47 657	21,75	289	2 111
Nurmijärvi	42 665	19,50	1 255	1 991
Kajaani	36 973	21,00	1 550	1 957
Tuusula	38 664	19,50	1 324	1 651
Inkoo	5 403	20,75	1 515	1 560
Mäntsälä	20 686	20,50	3 775	1 476
Pukkila	1 899	21,50	1 247	1 206
Hyvinkää	46 504	19,75	599	1 170

Kunta	Tuloslaskelman tunnusluvut:			
	Asukas- luku 31.12. 2018	Tulo- vero- % 2018	Kertynyt yli-/ alijäämä, €/as.	
			Kunta	Kon- serni
Koko maa	5 517 919	19,84	2 061	2 297
Manner-Suomi	5 488 130	19,86	2 052	2 288
<i>minimi</i>	91	16,50	-1 585	-1 532
<i>maksimi</i>	648 042	22,50	12 167	12 167
Uusimaa	1 671 024	18,65	4 369	4 288
Loviisa	14 891	19,75	749	1 050
Porvoo	50 262	19,75	1 098	1 008
Hanko	8 379	21,75	733	901
Vihti	29 211	20,50	562	893
Mikkeli	53 818	20,50	-157	887
Myrskylä	1 922	21,50	726	790
Salo	52 321	20,75	270	733
Järvenpää	43 410	19,75	966	687
Kirkkonummi	39 262	19,50	577	568
Kotka	52 883	21,50	-117	533
Siuntio	6 134	21,50	460	499
Karkkila	8 778	20,75	86	206
Lohja	46 296	20,50	5	131
Askola	4 958	20,75	-141	-329
Raasepori	27 592	22,00	-182	-349
Lapinjärvi	2 665	20,50	306	-815

Kriisikunnan
Arviointimenettely
voidaan käynnistää:

- jos kunta ei ole kattanut kunnan taseeseen kertynyttä alijäämää 110 §:n 3 momentissa säädetyssä määräajassa.

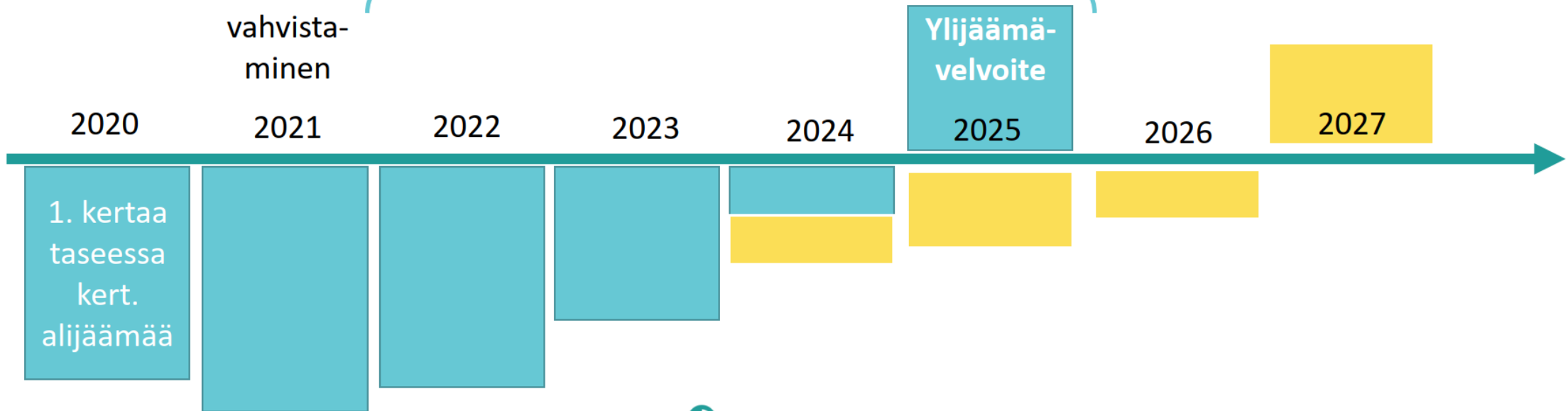
- jos asukasta kohden laskettu kertynyt alijäämä on kunnan viimeisessä konsernitilinpäätöksessä vähintään 1 000 euroa ja sitä edeltäneenä vuonna vähintään 500 euroa

Taseeseen kertyneen alijäämän kattamisvelvollisuus

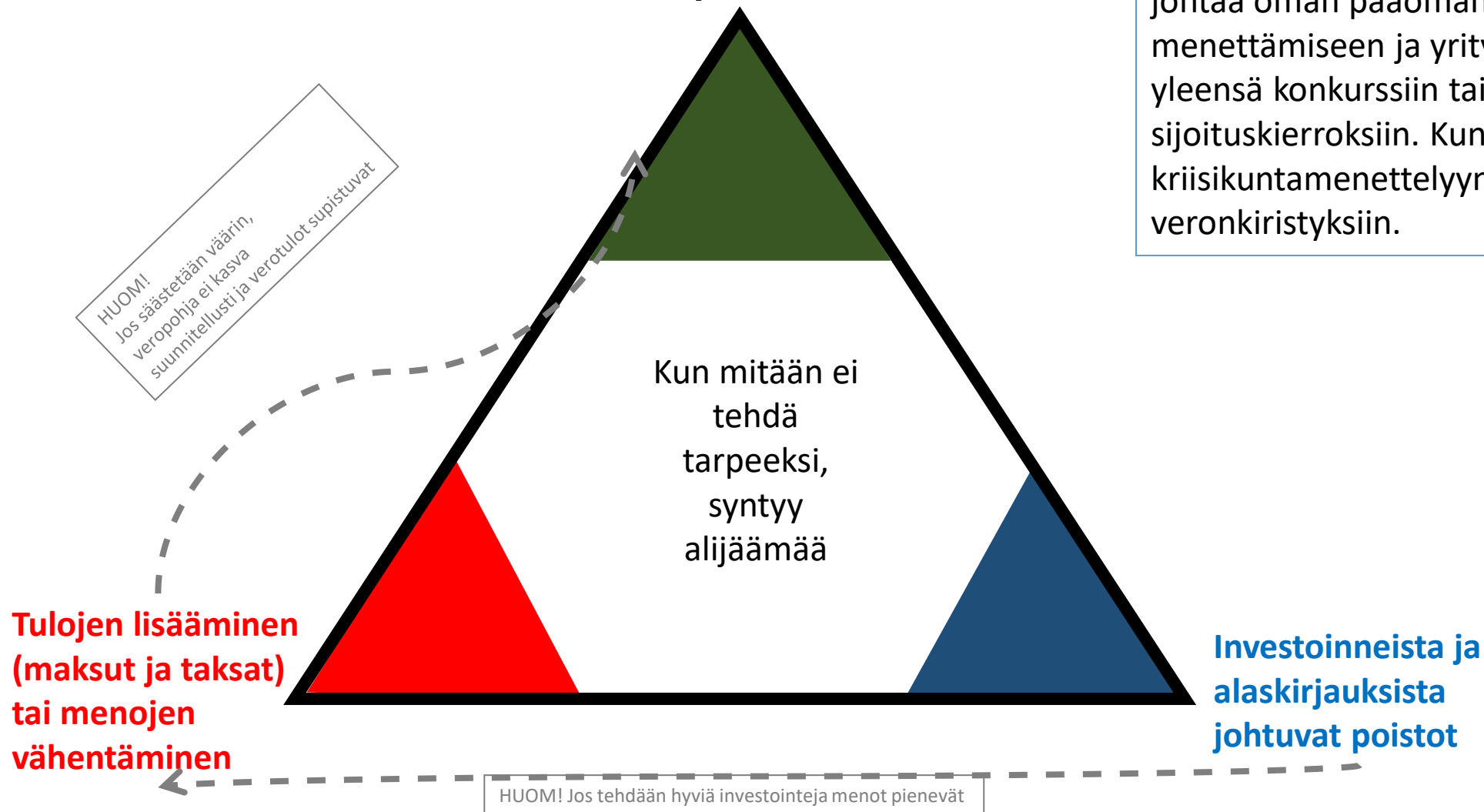
Kunnan hakemuksesta lisäaika → alijäämän kattamisvelvollisuus
6 vuoden kuluessa tilinpäätöksen vahvistamista
seuraavasta vuodesta

Alijäämän kattamisvelvollisuus 4 vuoden
kuluessa tilinpäätöksen vahvistamista
seuraavasta vuodesta

TPn 2020
vahvista-
minen



Veroprosentit



Toisin kuin valtio, kunnat tekevät samaa liikekirjanpitoa kuin yritykset. Kattamattoman alijäämä, johtaa oman pääoman menettämiseen ja yrityksissä yleensä konkurssiin tai uusiin sijoituskierroksiin. Kunnalla taas kriisikuntamenettelyyn ja veronkiristykseen.

Mitä poistot tarkoittavat?

- Rakennukset poistetaan 25-30 vuodessa
 - Eli esimerkiksi 29 miljoonaa (n. 30) maksanut Kinnarin koulu tarkoittaa sitä, että kaupungin täytyy vuosina 2020-2049 löytää miljoona (eli 30.000.000 jaettuna 30:llä) joka vuosi poistoihin
 - Jos koulu olisi maksanut 1.500.000 vähemmän. Olisi poistoja 1.500.000 jaettuna 30:llä eli 50.000 euroa vähemmän. Tämä on suunnilleen yhden opettajan vuosikulut työnantajalle.
- Infra poistetaan 20 vuodessa, esim. skeittipuisto
 - Eli esimerkiksi 600.000 euroa maksanut skeittipuisto tarkoittaa sitä, että kaupungin täytyy vuosina 2018-2037 löytää joka vuosi 30.000 euroa (eli 600.000 jaettuna 20:llä) poistoihin
 - Jos puiston huolto maksaa vaikkapa 20.000 euroa, voidaan ajatella, että yhden nuorisotyöntekijän tai liikunnanohjaajan palkkaamisen sijaan rakennettiin skeittipuisto

Investointi- ja käyttömenojen rinnastaminen

- Väärä kysymyksenasettelu

”Laitettiin siihen puistoon tai tuohon rakennukseen miljoonia ja samaan aikaan vähennetään avustajia”

Asiat eivät ole rinnastettavissa, koska kyse on erilaisista menoista

- Oikea kysymyksenasettelu

- Onko skeittipuisto seuraavan 20 vuotta sen arvoinen, että saavutamme sillä jotain mitä yksi nuoristyöntekijä ei tekisi?

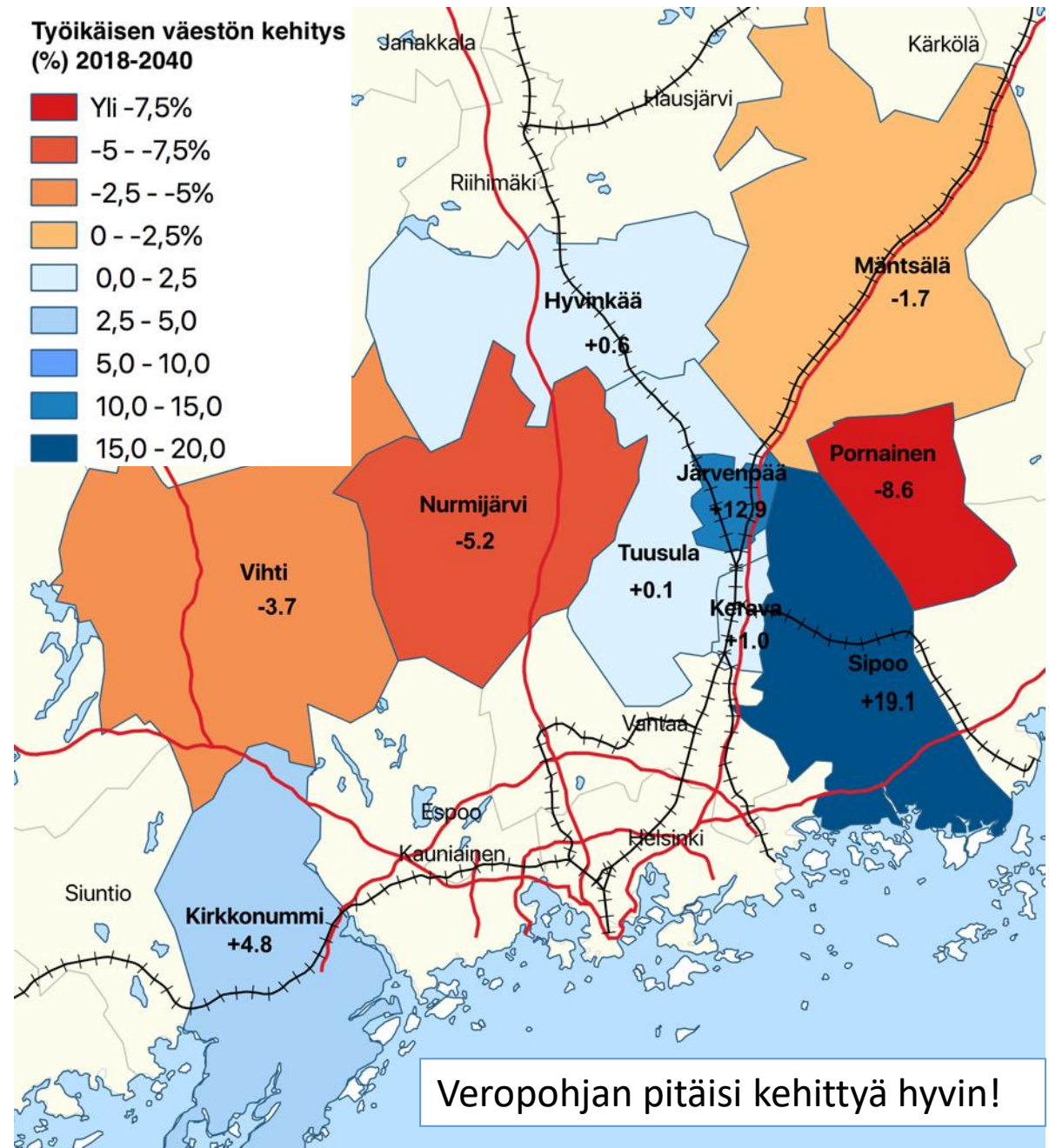
- Kannattaako tähän kouluun käyttää kolme miljoonaa enemmän vai palkata kaksi opettajaa (tai nipistetäänkö tästä hankkeesta kolme miljoonaa niin ei tarvitse vähentää kahta opettajaa)

Miten soteuudistus muuttaa pelisääntöjä?

Kuka on jatkossa hyvä veronmaksaja?

Kuuma kuntien työikäisen väestön (15-64) kehitys (%) 2018-2040

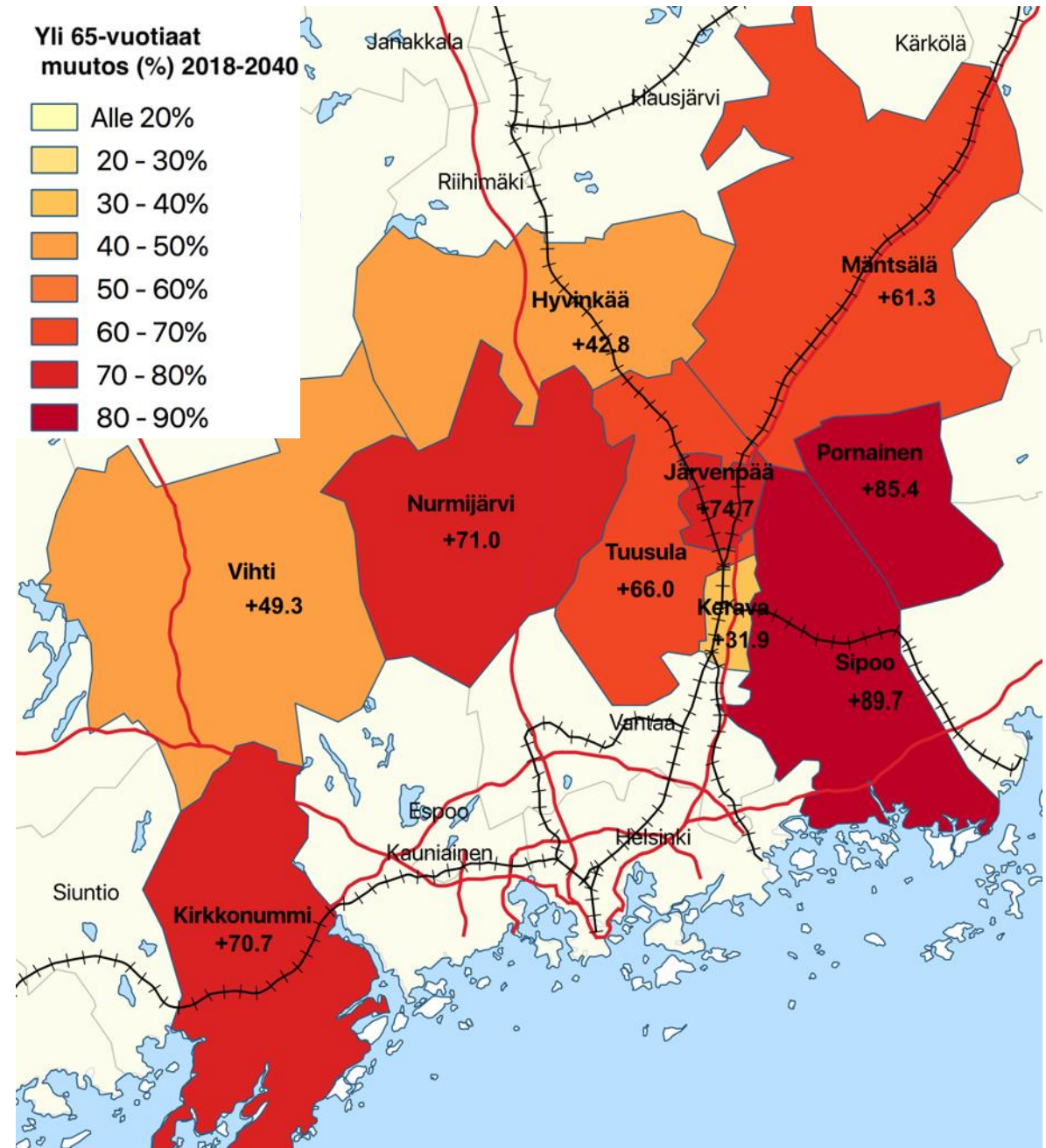
- Oheisessa kartassa on kuvattu KUUMA-kuntien työikäisen väestön tulevaa suhteellista kehitystä vuosien 2018-2040 aikana
- Työikäisten määrä tulee kasvamaan MDI:n ennusteen mukaan kuudessa KUUMA-kunnassa vuosien 2018-2040 aikana.
- Suhteellisesti tarkasteltuna kasvu on erittäin voimakasta Sipoossa ja Järvenpäässä, sekä kohtuullista Kirkkonummella. Radanvarren kunnissa Keravalla, Hyvinkäällä ja Tuusulassa työikäisen väestön määrä kasvaa hyvin maltillisesti.
- Työikäisen väestön määrä laskee neljässä KUUMA-kunnassa.
- Työikäisen väestön määrä supistuu maltillisesti Mäntsälässä ja kohtuullisen maltillisesti Vihdissä. Nurmijärven työikäisen väestön supistumista voi pitää kohtuullisen voimakkaana. Pornaisten työikäinen väestö supistuu erittäin voimakkaasti.



Kuuma kuntien eläkeikäisen väestön (yli 65) kehitys (%) 2018-2040

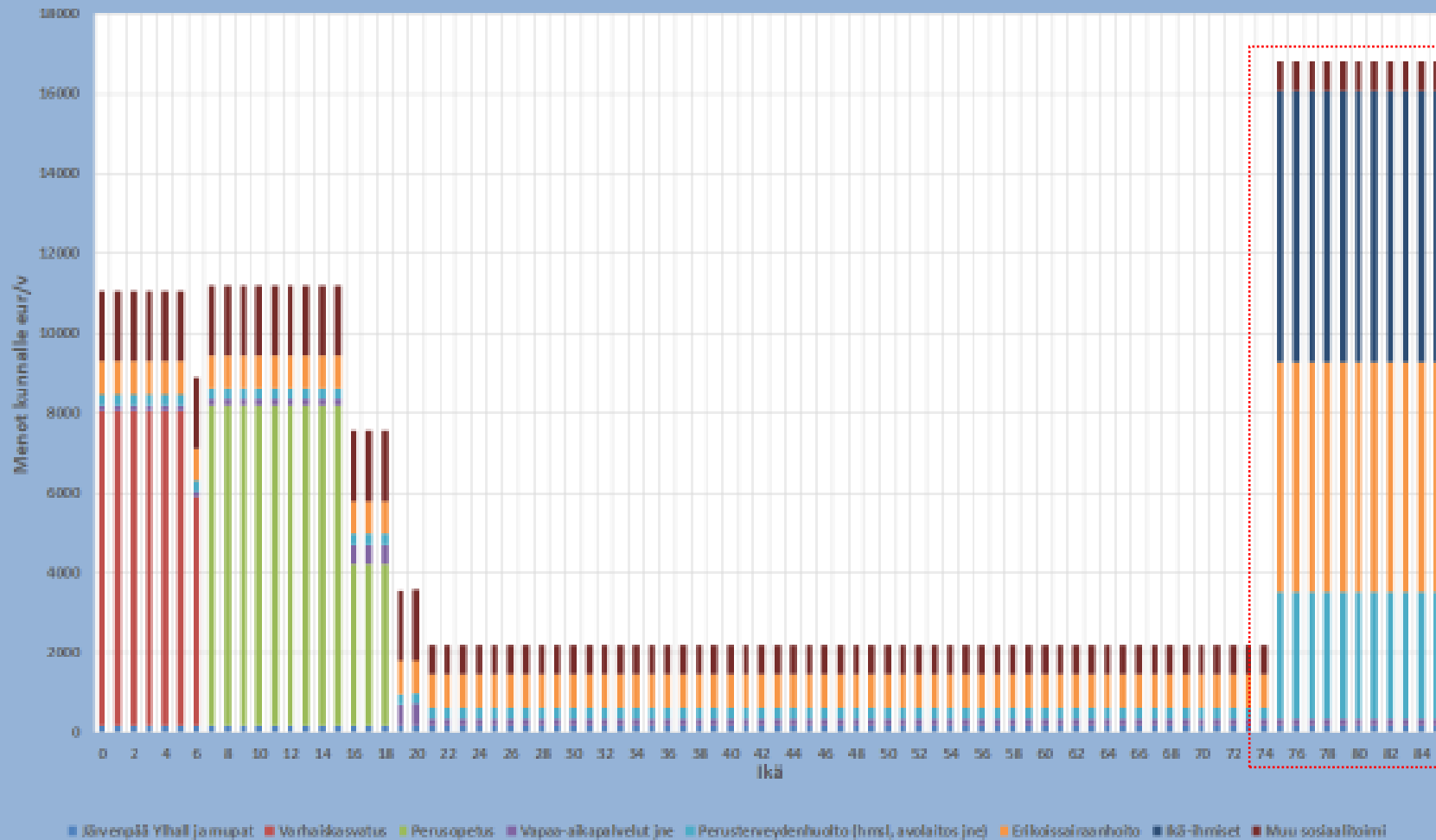
- Oheisessa kartassa on kuvattu KUUMA-kuntien yli 65-vuotiaiden suhteellista kehitystä vuosien 2018-2040 aikana.
- Eläkeikäisten määrä tulee kasvamaan kaikissa KUUMA-kunnissa, ja kasvua voi pitää voimakkaana kaikissa kunnissa.
- Kasvun voimakkuudessa on kuitenkin eroja: Kasvu on KUUMA-kuntien kontekstissa maltillista Keravalla ja kohtuullisen voimakasta Hyvinkäällä ja Vihdissä
- Eläkeikäisen väestön määrä kasvaa erittäin voimakkaasti Sipoossa sekä Pornaisissa.

Tämän takia kaikki rahat valuvat Soteen.



Kuntalaisen hinta

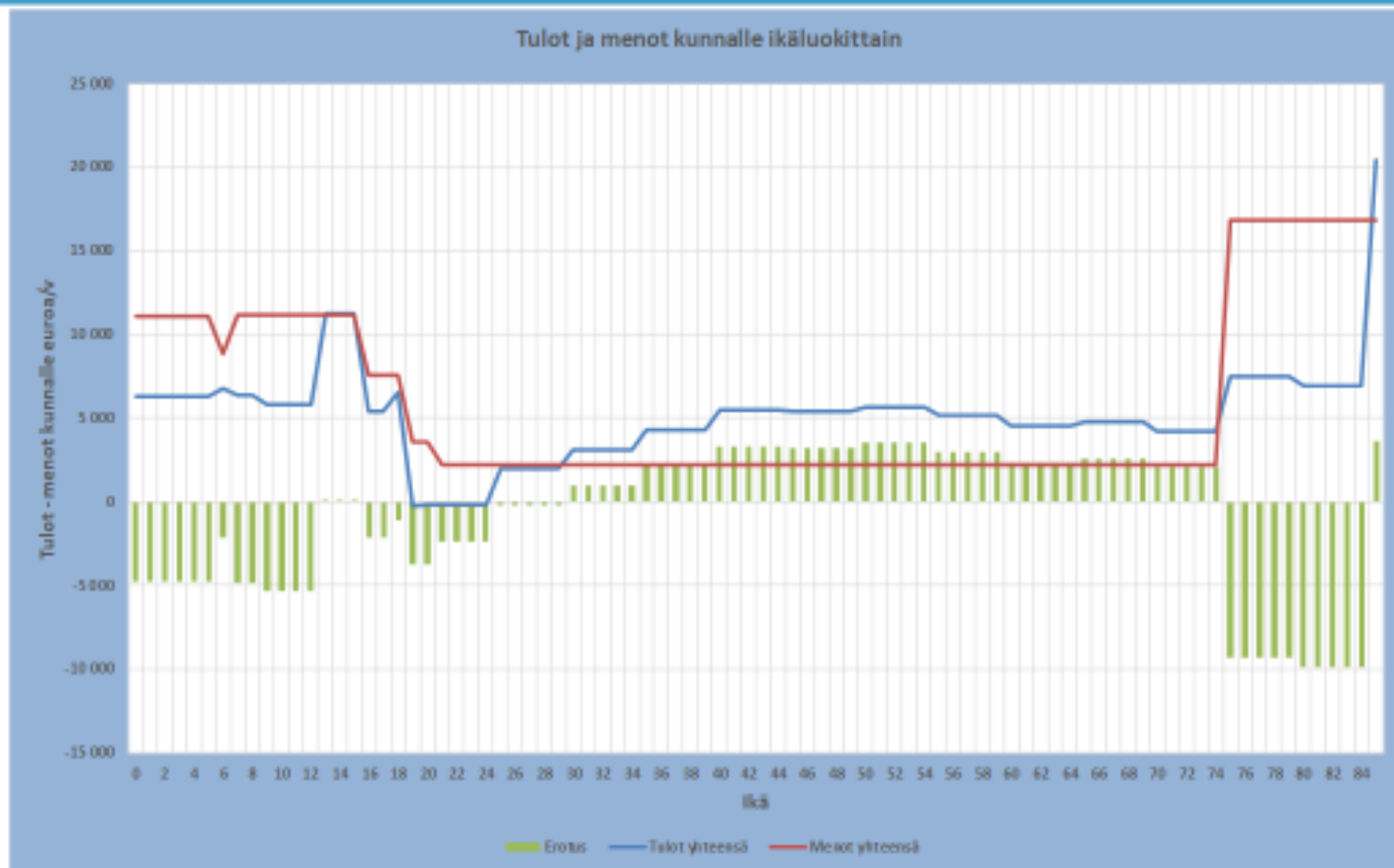
Menot kunnalle ikäluokittain



Merkittävin muutos tulee siinä miten kunnat vuoden 2023 jälkeen kohtaavat ikääntymisen mukanaan tuomat kustannukset.

Mutta myös syrjäytymisen aiheuttamat kustannukset...

Kuntalaisen hinta



- Ikäluokkien tulot ja menot yhdistämällä voidaan tarkastella kunnan kannalta ikäryhmäkohtaista taloudellista kannattavuutta

12

PERLACON

Kuntalainen tuo menojen lisäksi repussa myös tuloja.

Ensimmäiset veroennustemallit, joilla voi arvioida kuntaveroja luotettavasti uudessa tilanteessa julkaistaan ensi viikolla.

Soten loppulasku 2022 vaikuttaa kunnan valtionosuuksiin pysyvästi!

Tämän vuoksi tämän syksyn talousarvio painottuu vuoteen 2022. Keväällä aletaan rakentaa todellista kehystä vuosille 2022-2025.

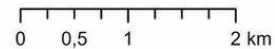
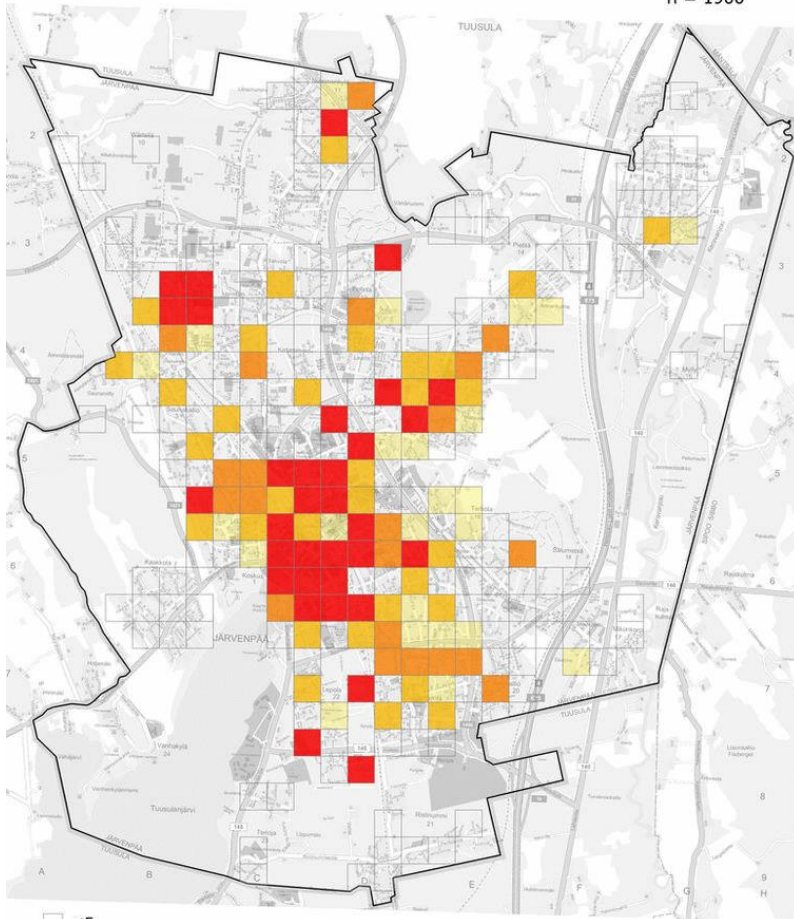
Kaksi suurinta tähän asti kuultua epäyhtälöä

- Ei veronkiristystä, lyhyemmät hoitojonot, pienemmät opetusryhmät JA velkaantuminen täytyy pysäyttää!
 - Ei mahdollinen yhtälö lyhyellä tai keskipitkällä aikavälillä
 - Täysin mahdoton yhtälö ilman investointeja
- Väestökasvu hitaammaksi ja koulut kuntoon!
 - Ilman uusien asukkaiden tuomaa verorahoitusta investointeihin ei jää omarahoitusta
 - Jos muuttoliike pysähtyy, lasten määrä kääntyy nopeasti laskuun ja joudumme sulkemaan yksiköitä. Muuttoliike pitää lapsimäärän suunnilleen nykytasolla. Ilman muuttoliikettä lapsimäärä laskee. Etenkin pohjoisessa Järvenpäässä.

Kaupunki ei koskaan ole valmis ja se elää

Järvenpään 7-9-vuotiaat vuonna 1999

n = 1900



**Pienimpien
koululaisten
määrä
vuosina
1999-2019**

Päätösten
täytyy katsoa
tulevaan ja
kestää aikaa.

Järvenpään 7-9-vuotiaat vuonna 1999

n = 1900

